

LEDinspect HEADTORCH250

Luces de inspección



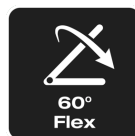
Activación del sensor de movimiento

Controle fácilmente la luz durante el uso de manos libres



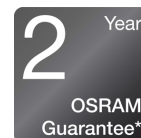
250 Lumen

Dos funciones de luz: Alta: hasta 250 lm; Baja: hasta 140 lm



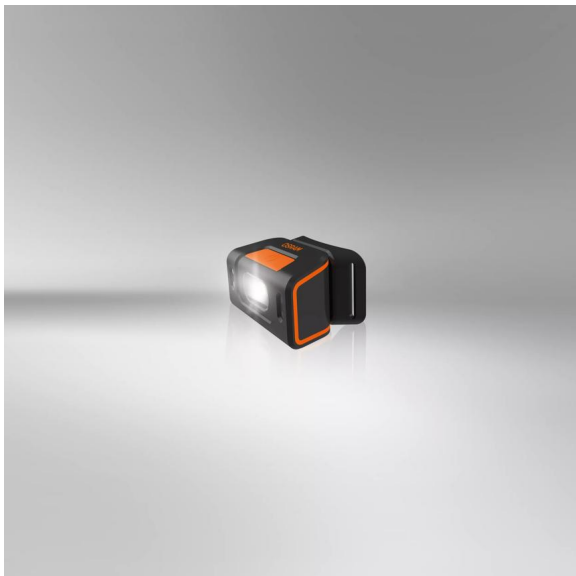
60° Flex

Ángulo de iluminación ajustable para llevar la luz a la posición deseada



2 años de garantía del OSRAM*

Las medidas sistemáticas de garantía premium apuntalan la calidad de la mano de obra y la funcionalidad de nuestros productos. La tecnología innovadora y la excelente calidad es realmente rentable para nuestros clientes



Luz es versatilidad

Esta linterna frontal de alta calidad de OSRAM es perfecta para el uso profesional y privado. Con dos funciones de luz - alta hasta 250lm y baja hasta 140lm, hay un tipo de luz para adaptarse a una amplia variedad de tareas. La tecnología de sensor de movimiento integrada permite trabajar sin problemas y con las manos libres, y la opción del ángulo de inclinación de 60° proporciona flexibilidad para dar luz donde se necesita. La batería recargable permite hasta 3,5h de funcionamiento a alta potencia o hasta 6h a baja potencia. El cable de carga USB Type-C y el adaptador de corriente correspondiente se incluyen en el volumen de suministro. De acuerdo con el grado de protección IP54, esta linterna frontal está protegida contra la entrada de partículas y contra las salpicaduras de agua, y ha sido sometida a pruebas de resistencia a los impactos de acuerdo con IK08. La HEADTORCH 250 de LEDinspect está acolchada en su interior y, además, una correa ajustable para una óptima comodidad de uso y, por lo tanto, es ideal como luz para actividades artesanales, reparaciones de automóviles y en la vida cotidiana. Además, OSRAM concede una garantía de 2 años*.

Hoja de datos gama de productos

Datos técnicos

Descripción del producto	Información de producto	Información general del producto	Datos eléctricos	
	Aplicación (Categoría y producto específico)	Referencia para pedido	Potencia nominal	Tensión nominal
INSPECTION LAMP	LED inspection lights	LEDIL404	5 W	3.7 V

Descripción del producto	Datos Fotométricos			Physical Attributes & Dimensions
	Temperatura de color	Flujo luminoso	Tono de luz LED	Peso del producto
INSPECTION LAMP	5700 K	250 lm	blanco	105.00 g

Descripción del producto	Largo	Ancho	Alto	Información módulos LED
				Número de LED por módulo
INSPECTION LAMP	67.0 mm	42.0 mm	45.0 mm	1


Descripción del producto	Colores y materiales	Duración de vida	Datos adicionales del producto	
	Color del casquillo	Garantía	Tipo de batería	Número de pilas incluidas
INSPECTION LAMP	Black / Orange	2 years	Rechargeable	1

Descripción del producto	Alcance de la batería	Capacidades	Certificados & Normas	Datos logísticos
		Tecnología	IK Class	Vatios hora por batería [MPRD]
INSPECTION LAMP	Yes	LED	IK08	5.50

Descripción del producto	Environmental & Regulatory Information Information according Art. 33 of EU Regulation (EC) 1907/2006 (REACH)			
	Date of Declaration	Candidate List Substance 1	CAS No. of substance 1	Safe Use Instruction
INSPECTION LAMP	26-06-2024	Lead	7439-92-1	The identification of the Candidate List substance is sufficient to allow safe use of the article.

Descripción del producto	Declaration No. in SCIP database
INSPECTION LAMP	bdeca20c-87d7-47fc-a8d4-ed431387b196

Descarga datos

Fichero	
	User instruction LEDinspect HEADTORCH 250

Aviso legal

Aviso de aplicación:

Para obtener información más detallada sobre la aplicación y los gráficos, consulte la hoja de datos del producto y las instrucciones de uso.*consulte las condiciones exactas en:

www.osram.es/garantia-automovil

Consejos de aplicación

Para más información detallada sobre la aplicación y gráficos vea la hoja de datos del producto.

Aviso

Sujeto a cambios sin aviso. Excepto errores y omisiones. Asegúrese de utilizar la emisión más reciente.