

# Cube PX Flood Beam



### Flutlichtartige

#### Abstrahlcharakteristik

Für eine weite und breite  
Lichtverteilung



### 1500 bis 4500 Lumen

Auswahl von 4  
unterschiedlichen  
Leistungsstufen pro  
Abstrahlcharakteristik



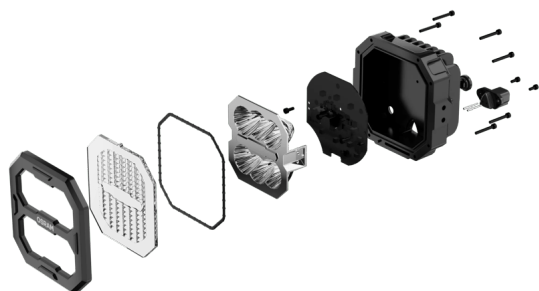
### Matrix Portfolio

Eine fahrzeugspezifische  
Lichtgestaltung kann  
individuell zusammengestellt  
werden. Mix & Match.  
Variieren und kombinieren



### IP & IK Schutzklassen

Getestet und validiert in  
einem DIN-zertifizierten  
Umweltsimulationslabor  
hinsichtlich extremer äußerer  
Einflüsse wie Wasser, Staub,  
Stöße, Schläge, Hitze, Kälte,  
permanente Vibrationen und  
vieles mehr



### Professionelles Licht für professionelle Arbeit

Mit dem Portfolio der OSRAM LEDriving Arbeitsscheinwerfer Professional Series PX ist es nun möglich, genau die richtige Beleuchtung für eine Vielzahl von speziellen professionellen Aufgaben und Anwendungen zu finden. Die insgesamt 16 Arbeitsscheinwerfer punkten mit höchster optischer Effizienz, Effektivität und homogener Lichtverteilung. Die modulare Serie konzentriert sich auf die wichtigsten Aspekte der Arbeitsscheinwerfernutzung: Ausleuchtung, Leistung, Qualität, Form, Langlebigkeit, Funktionalität und somit kann daraus auch eine erhöhte Sicherheit bei der Arbeit für Sie und andere resultieren. Die optimalen Faktoren können für jede entsprechende Anwendung ausgewählt und priorisiert werden; dadurch kann mit diesen Arbeitsscheinwerfer ein komplettes fahrzeugspezifisches Beleuchtungs-Set-Up zusammengestellt werden, dass dieses perfekt auf die jeweiligen individuellen Anforderungen und Bedürfnisse anwendbar ist. Die Scheinwerfer sind für 12V- und 24V-Fahrzeuge geeignet und es stehen insgesamt vier Abstrahlcharakteristiken - Flood, Spot, Wide und Ultra-Wide - sowie vier Leistungsstufen - 1500lm, 2500lm, 3500lm und 4500lm - für jede Leuchte zur Verfügung. Zusätzlich können sie auf drei verschiedene Arten montiert werden: Direktmontage, flexible Standardmontage und Schwerlastmontage – Auch hier hat OSRAM speziell dafür konzipierte Halterungen und auch ein Kabel mit DT-Stecker entwickelt. Die Professional Series ist gemäß den höchsten IP- und IK-Schutzklassen IP6K8 und IP6K9K sowie CISPR25 Klasse 5 validiert und kann dadurch die höchsten OE-Standards und Anforderungen der Automobilindustrie erfüllen. OSRAM gewährt auf diese Produkte 5 Jahre Garantie 1)2)1) Zusätzliche Arbeitsscheinwerfer ohne ECE-Zulassung zur Verwendung als Arbeitsscheinwerfer sind nach StVZO §52 (7) für die Verwendung an jedem Fahrzeug zugelassen. Sie dürfen jedoch nicht eingeschaltet während der Fahrt benutzt werden, außerdem sind individuelle Sondervorschriften und Gesetze der Länder außerhalb Deutschlands zu beachten.2) Genaue Bedingungen unter [www.osram.de/am-garantie](http://www.osram.de/am-garantie)

# Produktdatenblatt

## Technische Daten

### Produktinformation

Bestellnummer	LEDPWL 107
Application (Category and Product specific)	Arbeitslichtanwendung

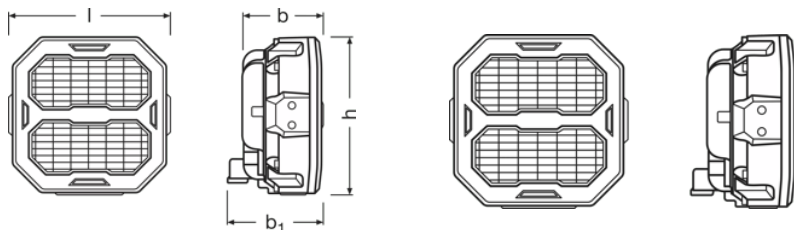
### Elektrische Daten

Nennspannung	12/24 V
Nennleistung	27.00 W

### Photometrische Daten

Lichtstrom	2500 lm
Farbtemperatur	6000 K
Light distance at 1lx [PIM]	80 m

### Abmessungen & Gewicht



Produktgewicht	670.00 g
Länge	117.1 mm
Breite	68.4 mm
Höhe	113.4 mm

### Lebensdauer

Garantie	5 years
----------	---------

### Zusätzliche Produktdaten

Steckverbindung zur Lampe	DT Connector
---------------------------	--------------

### Einsatzmöglichkeiten

Technologie	LED
-------------	-----

## Produktdatenblatt

### Zertifikate & Standards

Normen	ECE R10/CISPR25/CLASS 5/FCC part 15b
Schutzart	IP6K8/IP6K9K

### Klassifikationen

Bestellnummer	LEDPWL 107
---------------	------------

### Logistische Daten

Statistische Warennummer	85122000900
--------------------------	-------------

### Umwelt Informationen




Informationen gemäß Art. 33 der EU Richtlinie (EC) 1907/2006 (REACH)	
Datum der Deklaration	16-02-2024
Primäre Erzeugnisnummer	4062172279529
SCIP Deklarationsnummer	In Vorbereitung

### Verpackungsinformationen

Produkt-Code	Produkt-Bezeichnung	Verpackungseinheit (Stück pro Einheit)	Abmessungen (Länge x Breite x Höhe)	Volumen	Gewicht brutto
4062172279529	Cube PX 2500 FLOOD LEDPWL 107-FL	Faltschachtel 1	122 mm x 116 mm x 76 mm	1.08 dm <sup>3</sup>	694.00 g
4062172279536	Cube PX 2500 FLOOD LEDPWL 107-FL	Versandschachtel 10	391 mm x 253 mm x 135 mm	13.35 dm <sup>3</sup>	7124.00 g

Die genannten Produktnummern beschreiben die kleinste bestellbare Mengeneinheit. Eine Versandeinheit kann mehrere Einzelprodukte beinhalten. Als Bestellmenge verwenden Sie bitte das Ein- oder Mehrfache einer Versandeinheit.

### Downloads

Datei	
	User instruction LEDDriving PROFESSIONAL WORKING LIGHTS
	Anwendungsfilm OSRAM Quality Testing LEDDriving working and driving lights (EN)
	Anwendungsfilm OSRAM LEDDriving and working lights Imagefilm (DE)



Anwendungsfilm  
LEDriving Driving & Working Lights Reference Video (DE)



Anwendungsfilm  
LEDriving D and W Image Video Bringing light to life (FR)

### Sicherheitshinweise

Für weitere Anwendungsinformationen beachten Sie bitte das Produktdatenblatt und die Gebrauchsanweisung

### Rechtliche Hinweise

1) Zusätzliche Arbeitsscheinwerfer ohne ECE-Zulassung zur Verwendung als Arbeitsscheinwerfer sind nach StVZO §52 (7) für die Verwendung an jedem Fahrzeug zugelassen. Sie dürfen jedoch nicht eingeschalten während der Fahrt benutzt werden, außerdem sind individuelle Sondervorschriften und Gesetze der Länder außerhalb Deutschlands zu beachten.

2) Genaue Bedingungen unter: [www.osram.de/am-garantie](http://www.osram.de/am-garantie)

### Anwendungshinweis

Für weitere Anwendungsinformationen beachten Sie bitte das Produktdatenblatt.

### Haftungsausschluss

Änderungen und Irrtümer vorbehalten. Vergewissern Sie sich, dass Sie immer den neuesten Stand verwenden.

# OSRAM